

Evaluación de híbridos Maíz ICREAGRO

Campana 2022/23



Empresas participantes:

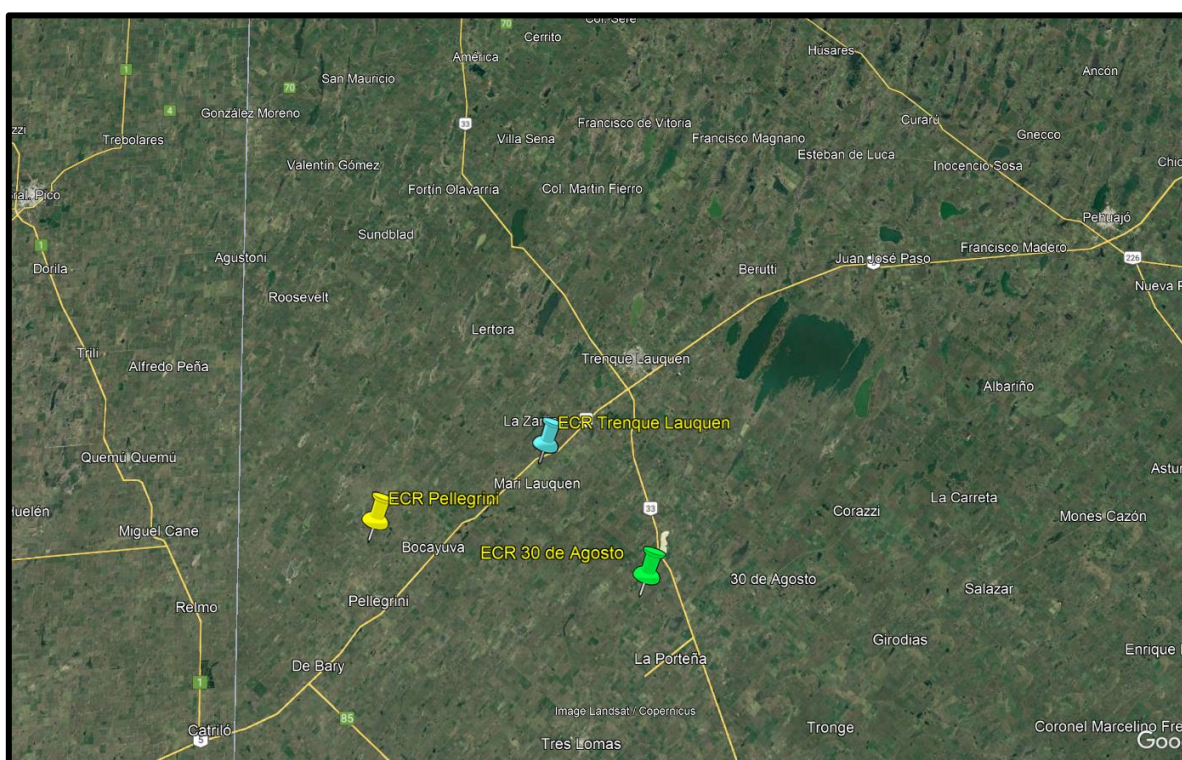


HIBRIDOS

Marca	FS Temprana	FS Tardia
America Agro	AS 2122 BTRRCL	
Dekalb	DK72-08 TRE	
Dekalb		DK73-03 TRE
La Tijereta	LT721 PRO4	LT721 PRO4
La Tijereta	LT725 VT3P	LT725 VT3P
LG Semillas	LG 30870 VT3P	
LG Semillas		LG 161 VT3PRO
Nidera	NS 7621 VIP3	
Nidera	NS 7921 VIP3CL	NS 7921 VIP3CL
NK Seeds	NK 842 VIP3	NK 842 VIP3
NK Seeds	NK 870 VIP3	NK 870 VIP3
Pioneer	P2167 VYHR	P2167 VYHR
SPS	SPS 2743 VIP3	SPS 2743 VIP3

LOCALIDADES Y FECHAS DE SIEMBRA

Localidad	Establecimiento	Productor	Latitud	Longitud	FS Temprana	FS Tardia
30 de Agosto	La Madrugada	Torre Hnos	-36,28788	-62,75606	4/10/2022	5/12/2022
Pellegrini	La Central	Elguero	-36,19169	-63,17821	11/10/2022	7/11/2022
Trenque Lauquen	La Esperanza	Pampas del Oeste	-36,10890	-62,90241	7/10/2022	6/12/2022



DISEÑO

- Bloques completos aleatorizados con 3 repeticiones.
- Parcelas de 8 surcos por 10 m de largo.
- Siembra con sembradora experimental neumática.
- Entresurco 0,525 m

FERTILIZACION

- Arrancador (al costado y abajo de la semilla): MAP 80 kg/ha
- Urea (a la siembra): FS Temprana 190 kg/ha; FS Tardia 160 kg/ha

DATOS DE SUELO

Localidad	Antecesor	pH 0-20	MO (%) 0-20	P (ppm) 0-20	N total (%) 0-20	Temprano			Tardío		
						N-NO3 (ppm) 0-20	N-NO3 (ppm) 20-60	N-NO3 (kg/ha) 0-60	N-NO3 (ppm) 0-20	N-NO3 (ppm) 20-60	N-NO3 (kg/ha) 0-60
30 de Agosto	girasol	5,6	2,0	4,8	0,110	16,0	6,6	76	12,0	4,9	57
Pellegrini	soja	5,9	1,9	5,5	0,130	30,2	6,2	110	24,2	16,3	148
Trenque Lauquen	soja	5,2	1,9	10,4	0,170	18,1	4,4	70	16,6	10,4	97

PRECIPITACIONES (mm)

Localidad	MAR-SEP '22	OCT '22	NOV '22	DIC '22	ENE '23	FEB '23	MAR' 23	Total
30 de Agosto	289	76	53	30	167	3	20	638
Pellegrini	335	66	109	19	132	6	23	690
Trenque Lauquen	275	72	51	2	131	14	37	582

Datos 30 de Agosto: Est. La Delfina

Datos Pellegrini: Sociedad Rural de Pellegrini

Datos Trenque Lauquen: Oficina ICREAGRO

EVALUACIONES

- Enfermedades y traits agronómicos que se hayan presentado, fecha de floracion (en 1 localidad), plantas logradas y prolificidad.
- Rendimiento de grano.
- Peso de mil granos.

RESULTADOS SIEMBRA TEMPRANA

TRENQUE LAUQUEN

Datos agronómicos. Plantas logradas, prolificidad, fecha de floración, días a floración, GDU siembra-floración, porcentaje de plantas volcadas y porcentaje de plantas quebradas. Valores promedio de 3 repeticiones.

Empresa	Híbrido	Plantas/ha	Prolificidad (Espigas/planta)	Fecha de floración (50% VT)	Días a 50% VT	GDU siembra floración (Temp base 10 °C)	% plantas volcadas en cosecha	% plantas quebradas en cosecha
AMERICA AGRO	AS 2122 BTRRCL	62809	1,1	5/1/2023	90	937	0	0
DEKALB	DK72-08 TRE	73050	1,1	6/1/2023	91	950	0	0
LA TIJERETA	LT721 PRO4	75098	1,1	6/1/2023	91	950	0	0
LA TIJERETA	LT725 VT3P	68612	1,2	7/1/2023	92	966	0	0
LG SEMILLAS	LG 30870 VT3P	68271	1,1	4/1/2023	89	925	0	0
NIDERA	NS 7621 VIP3	74415	1,1	6/1/2023	91	950	0	0
NIDERA	NS 7921 VIP3CL	73733	1,1	7/1/2023	93	966	0	0
NK SEEDS	NK 842 VIP3	72709	1,1	5/1/2023	90	937	0	0
NK SEEDS	NK 870 VIP3	71343	1,0	6/1/2023	91	950	0	0
PIONEER	P2167 VYHR	67588	1,0	6/1/2023	91	950	0	0
SPS	SPS 2743 VIP3	73733	1,1	7/1/2023	92	966	0	0

Nota: en este ensayo se registro una helada tardía con el maíz en V2.

Rendimiento. Rendimiento de grano, humedad del grano, rendimiento relativo al promedio y peso de mil granos. Datos promedio de 3 repeticiones. Ordenados en forma descendente según rendimiento. Medias con una letra común no son significativamente diferentes según test DGC ($p > 0,10$).

Empresa	Híbrido	Rendimiento 14,5% H ^o	Rend relativo	Humedad (%)	Peso de mil granos (g)		
NIDERA	NS 7921 VIP3CL	14308	A	1,08	16,1	340,5	B
NK SEEDS	NK 870 VIP3	14122	A	1,07	16,6	310,2	B
NIDERA	NS 7621 VIP3	14109	A	1,07	14,6	323,4	B
LG SEMILLAS	LG 30870 VT3P	13777	A	1,04	19,2	378,0	A
SPS	SPS 2743 VIP3	13523	A	1,02	14,4	299,9	B
LA TIJERETA	LT721 PRO4	13378	A	1,01	13,2	296,8	B
DEKALB	DK72-08 TRE	13332	A	1,01	13,6	302,3	B
LA TIJERETA	LT725 VT3P	13269	A	1,00	13,9	322,7	B
PIONEER	P2167 VYHR	13051	A	0,99	14,2	308,2	B
NK SEEDS	NK 842 VIP3	12859	A	0,97	14,1	297,9	B
AMERICA AGRO	AS 2122 BTRRCL	9847	B	0,74	16,0	295,7	B
Promedio		13234		1,00	15,1	316,0	
CV (%)		5,17				5,49	
p value		<0,0001				0,0003	

30 DE AGOSTO

Datos agronómicos. Plantas logradas, prolificidad, porcentaje de plantas volcadas, porcentaje de plantas quebradas y evaluación de mal de rio cuarto (MRCV). Valores promedio de 3 repeticiones

Empresa	Híbrido	Plantas/ha	Prolificidad (Espigas/planta)	% plantas volcadas en cosecha	% plantas quebradas en cosecha	Incidencia MRCV (%)	% MRCV G2+G3
AMERICA AGRO	AS 2122 BTRRCL	66564	1,0	0	1	19	9
DEKALB	DK72-08 TRE	76464	1,0	0	3	16	3
LA TIJERETA	LT721 PRO4	78853	1,0	0	0	8	2
LA TIJERETA	LT725 VT3P	70661	1,1	0	0	5	2
LG SEMILLAS	LG 30870 VT3P	68271	1,0	0	0	13	0
NIDERA	NS 7621 VIP3	74757	1,1	0	0	19	10
NIDERA	NS 7921 VIP3CL	74415	1,0	0	0	9	2
NK SEEDS	NK 842 VIP3	76805	1,1	0	1	17	4
NK SEEDS	NK 870 VIP3	73733	1,0	0	0	25	11
PIONEER	P2167 VYHR	73050	1,0	0	1	5	1
SPS	SPS 2743 VIP3	76464	1,1	0	1	21	8

Evaluación Mal de Rio Cuarto (MRCV)

Planta Grado 1: Presencia de enaciones. Planta un poco más baja de lo normal. Espigas de menor tamaño. Incidencia baja a media en rinde.

Planta Grado 2: Presencia de enaciones. Plantas achaparradas. Espigas pequeñas. Alta disminución de rinde.

Planta Grado 3: Presencia de enaciones. Plantas extremadamente bajas. Sin espigas o espigas sin granos. Pérdida total de rinde.

Incidencia MRCV: % plantas G1+G2+G3

Rendimiento. Rendimiento de grano, humedad del grano, rendimiento relativo al promedio y peso de mil granos. Datos promedio de 3 repeticiones. Ordenados en forma descendente según rendimiento. Medias con una letra común no son significativamente diferentes según test DGC ($p > 0,10$).

Empresa	Híbrido	Rendimiento 14,5% H ^o (kg/ha)		Rend relativo	Humedad (%)	Peso de mil granos (g)	
LA TIJERETA	LT725 VT3P	8786	A	1,09	13,0	282,7	A
NK SEEDS	NK 842 VIP3	8632	A	1,07	13,2	244,8	A
LG SEMILLAS	LG 30870 VT3P	8531	A	1,06	14,2	285,7	A
DEKALB	DK72-08 TRE	8188	A	1,02	12,7	232,7	A
PIONEER	P2167 VYHR	8154	A	1,01	12,7	233,4	A
SPS	SPS 2743 VIP3	8047	A	1,00	13,1	248,6	A
LA TIJERETA	LT721 PRO4	7974	A	0,99	12,2	244,0	A
NIDERA	NS 7621 VIP3	7955	A	0,99	12,8	249,1	A
NIDERA	NS 7921 VIP3CL	7795	A	0,97	13,3	258,1	A
NK SEEDS	NK 870 VIP3	7557	A	0,94	13,1	247,8	A
AMERICA AGRO	AS 2122 BTRRCL	6805	B	0,85	12,9	244,2	A
Promedio		8039		1,00	13,0	251,9	
CV (%)		8,59				10,88	
p value		0,1076				0,3385	

PELLEGRINI

Datos agronómicos. Plantas logradas, prolificidad, porcentaje de plantas volcadas, porcentaje de plantas quebradas y evaluación de mal de rio cuarto (MRCV). Valores promedio de 3 repeticiones.

Empresa	Híbrido	Plantas/ha	Prolificidad (Espigas/planta)	% plantas volcadas en cosecha	% plantas quebradas en cosecha	Incidencia MRCV (%)	% MRCV G2+G3
AMERICA AGRO	AS 2122 BTRRCL	66564	1,0	0	1	21	10
DEKALB	DK72-08 TRE	76464	1,0	0	3	20	7
LA TIJERETA	LT721 PRO4	78853	1,0	0	0	10	0
LA TIJERETA	LT725 VT3P	70661	1,1	0	0	11	1
LG SEMILLAS	LG 30870 VT3P	68271	1,0	0	0	20	6
NIDERA	NS 7621 VIP3	74757	1,1	0	0	24	12
NIDERA	NS 7921 VIP3CL	74415	1,0	0	0	22	9
NK SEEDS	NK 842 VIP3	76805	1,1	0	1	15	6
NK SEEDS	NK 870 VIP3	73733	1,0	0	0	18	8
PIONEER	P2167 VYHR	73050	1,0	0	1	10	1
SPS	SPS 2743 VIP3	76464	1,1	0	1	17	5

Rendimiento. Rendimiento de grano, humedad del grano, rendimiento relativo al promedio y peso de mil granos. Datos promedio de 3 repeticiones. Ordenados en forma descendente según rendimiento. Medias con una letra común no son significativamente diferentes según test DGC ($p > 0,10$).

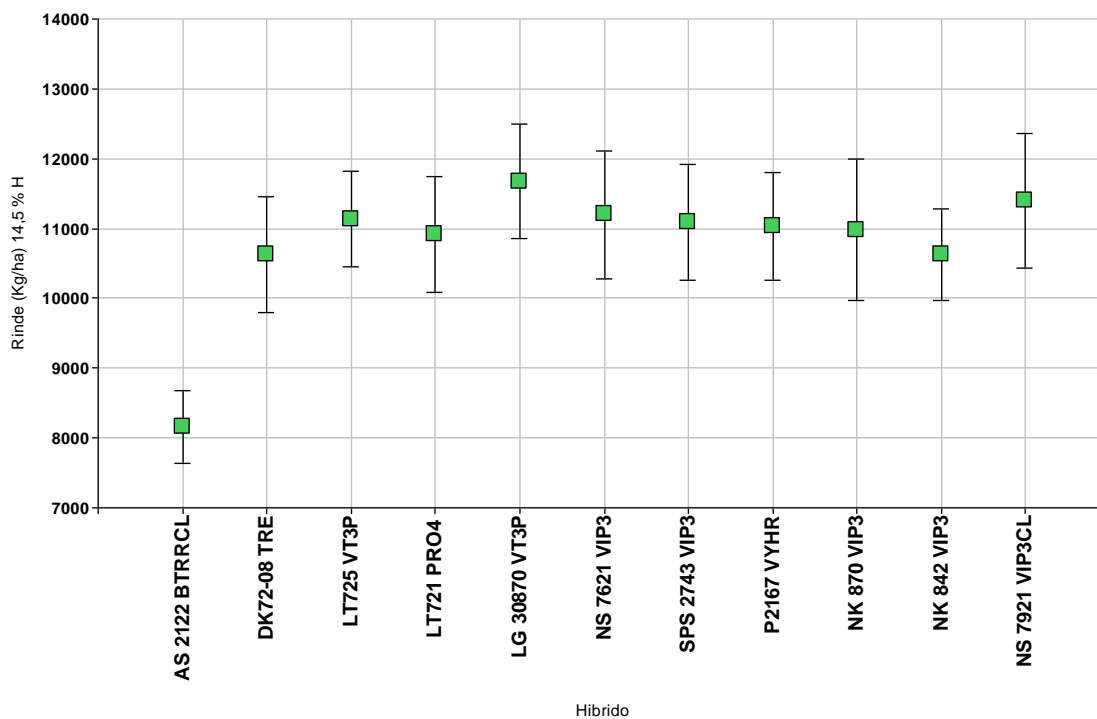
Empresa	Híbrido	Rendimiento 14,5% H ^o (kg/ha)		Rend relativo	Humedad (%)	Peso de mil granos (g)	
LG SEMILLAS	LG 30870 VT3P	12720	A	1,14	15,0	358,7	A
NIDERA	NS 7921 VIP3CL	12092	A	1,09	12,4	340,7	A
PIONEER	P2167 VYHR	11878	A	1,07	12,4	302,0	C
SPS	SPS 2743 VIP3	11705	A	1,05	12,8	286,7	C
NIDERA	NS 7621 VIP3	11520	A	1,03	13,4	352,7	A
LA TIJERETA	LT721 PRO4	11401	A	1,02	12,4	304,0	C
LA TIJERETA	LT725 VT3P	11344	A	1,02	12,7	301,7	C
NK SEEDS	NK 870 VIP3	11251	A	1,01	13,3	295,7	C
NK SEEDS	NK 842 VIP3	10376	A	0,93	12,9	253,7	D
DEKALB	DK72-08 TRE	10363	A	0,93	12,9	325,0	B
AMERICA AGRO	AS 2122 BTRRCL	7822	B	0,70	13,1	295,0	C
Promedio		11134		1,00	13,0	310,5	
CV (%)		10,59				2,86	
p value		0,0911				<0,0001	

ANÁLISIS CONJUNTO EN LAS 3 LOCALIDADES. SIEMBRA TEMPRANA

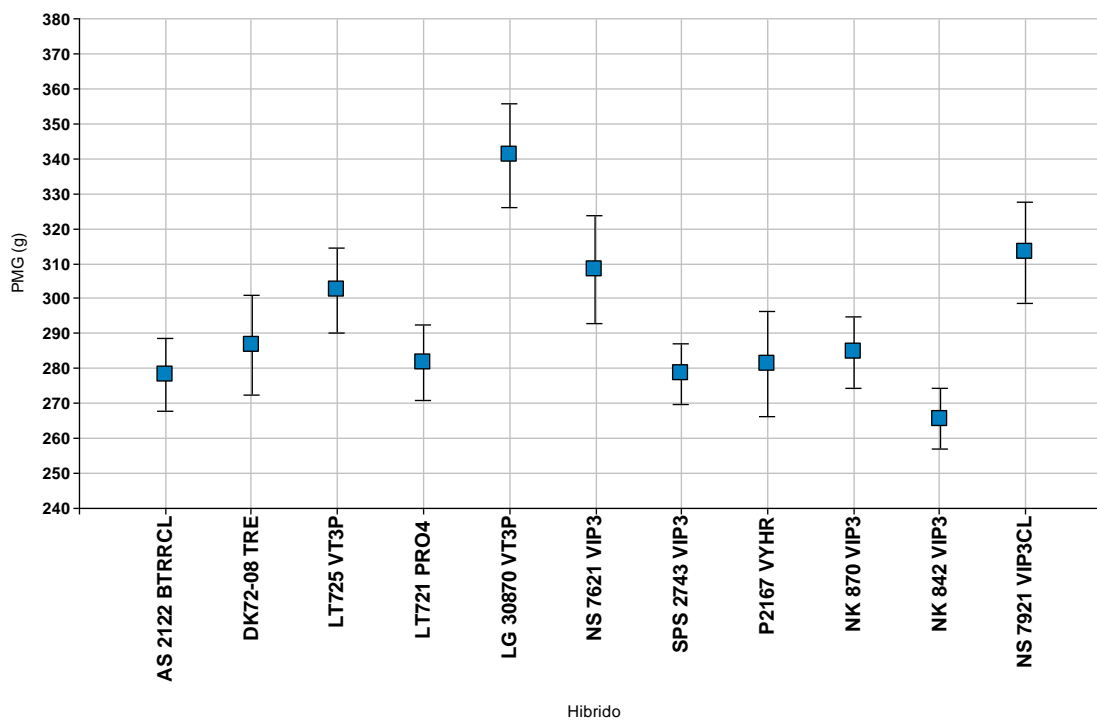
Rendimiento. Rendimiento de grano, rendimiento relativo al promedio y peso de mil granos. Datos promedio de 3 localidades. Ordenados en forma descendente según rendimiento. Medias con una letra común no son significativamente diferentes según test DGC ($p > 0,10$).

Empresa	Híbrido	Rendimiento 14,5% H° (kg/ha)		Rend relativo	Peso de mil granos (g)	
LG SEMILLAS	LG 30870 VT3P	11676	A	1,08	340,8	A
NIDERA	NS 7921 VIP3CL	11398	A	1,06	313,0	B
NIDERA	NS 7621 VIP3	11195	A	1,04	308,2	B
LA TIJERETA	LT725 VT3P	11133	A	1,03	302,3	B
SPS	SPS 2743 VIP3	11092	A	1,03	278,4	C
PIONEER	P2167 VYHR	11028	A	1,02	281,2	C
NK SEEDS	NK 870 VIP3	10977	A	1,02	284,5	C
LA TIJERETA	LT721 PRO4	10918	A	1,01	281,6	C
DEKALB	DK72-08 TRE	10628	A	0,98	286,6	C
NK SEEDS	NK 842 VIP3	10622	A	0,98	265,3	C
AMERICA AGRO	AS 2122 BTRRCL	8158	B	0,76	278,3	C
Promedio		10802		1,00	292,7	
CV (%)		7,24			6,51	
p value Híbrido		<0,0001			<0,0001	
p value Localidad		<0,0001			<0,0001	
p value Híbrido x Localidad		0,0123			0,0112	

Rendimiento. Valores promedio de 3 locs



Peso de mil granos. Valores promedio de 3 locs



Contacto:

Ing. Agr. (M.Sc.) Marcelo Echagüe

MP CIAFBA N° 278

Cel: +54 9 2392 670526

E-mail: marceloechague@hotmail.com



Investigación y desarrollo agronómico

Asesoramiento en cultivos

Agricultura por ambientes